

Tolle Idee in Lila

Gemeindebriefteam der Evangelischen Kirchengemeinden
Bad Wimpfen & Hohenstadt mag es abwechslungsreich

Titel: Gemeindebrief
Auflage: 2.100 Exemplare
Umfang: 20–28 Seiten
Ausgaben: 4 im Jahr
Format: DIN A5



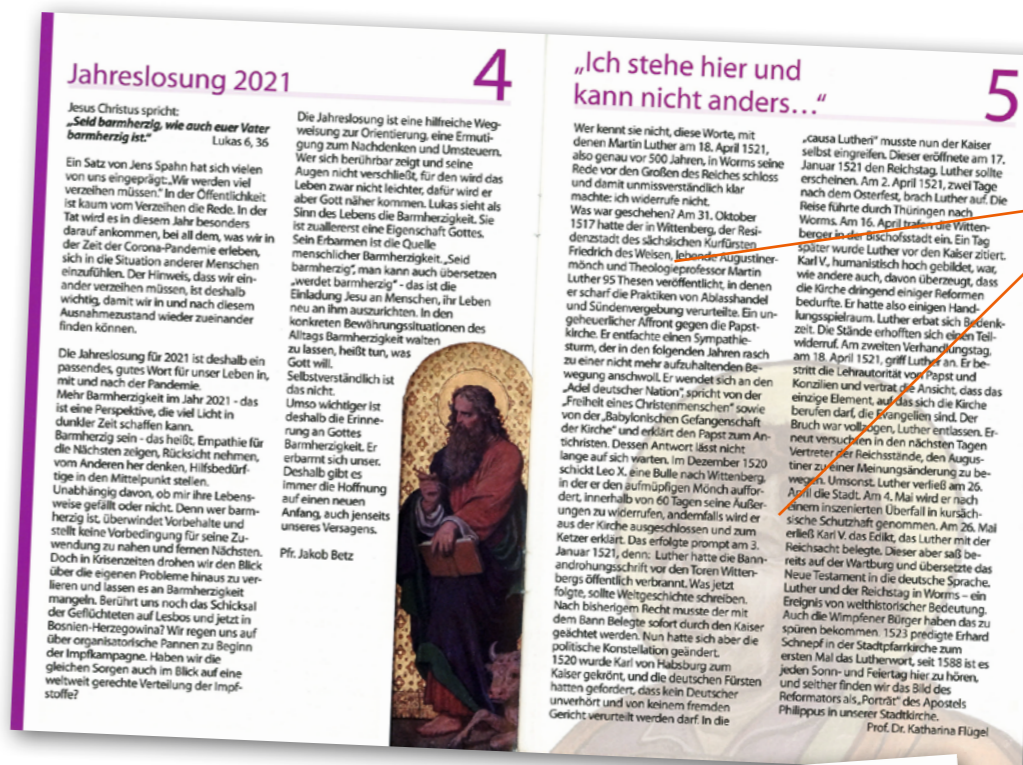
„Ich stehe hier und kann nicht anders...“
Seite 5

Konfirmanden 2021
Seite 8-9

Titel
Den Blick nach oben lenkt das Titelbild aus dem württembergischen Bad Wimpfen & Hohenstadt. Das Foto wurde von unten schräg in den Himmel aufgenommen und richtet im Arrangement der Titelseite nicht nur die Augen auf den Himmel, sondern auch auf die Titelzeile des Blattes. Aus demselben Grund geht die Vorschau auf den Inhalt am Fuß der Seite leider etwas verloren. Außer dem Foto gibt es auf dem Cover Gestaltungselemente in Lila, die so im ganzen Heft vorkommen. Das fördert den Wiedererkennungswert und macht die Gestaltung einheitlich.

Layout
Eine tolle Idee ist der lilafarbige Streifen, der am linken Rand jeder Doppelseite vorkommt. Zusammen mit den gleichfarbigen Seitenzahlen am anderen Ende jeder Seite entsteht ein schöner Rahmen

Aus einem Guss: Das Cover führt in das Farbschema des Gemeindebriefes ein und versammelt alle wichtigen Informationen. Ideal wäre es noch, wenn das Titelbild im Innenteil aufgegriffen würde und/oder einen regionalen Bezug hat.



Der Text hat einen zu geringen Zeilenabstand, wodurch die Seite sehr voll und textlastig wirkt. Schön ist, dass die Bilder der Doppelseite aufeinander Bezug nehmen.

für die Inhalte. Die Zählung der Seiten sollte erst mit dem Editorial bei (1) beginnen. In einem Inhaltsverzeichnis, das diesem Gemeindebrief noch fehlt, wird dann darauf verwiesen, was wo zu finden ist. Der Text sollte unbedingt mit mehr Abstand zwischen den Zeilen gesetzt werden, um das Lesen zu erleichtern und die Seiten einladender wirken zu lassen – und die Seiten werden wohlthuend lichter.

Bilder
Man sieht, dass das Gemeindebriefteam Freude daran hat, die Bilder abwechslungsreich zu präsentieren. Besonders schön ist das Editorial. Es legt sich um ein Bild, auf das im Text Bezug genommen wird. Leider gibt es keine Bilder aus der Kirchengemeinde. Auch wenn wegen der Corona-Maßnahmen vieles zum Stillstand gekommen ist, schaffen Fotos von den Kirchgebäuden oder aus den Orten einen lokalen Bezug und machen das Blatt persönlicher. Wenn Cliparts verwendet werden, unbedingt darauf achten, dass sie nicht beliebig vergrößert werden können, sondern immer scharf abgedruckt werden sollten.

Der Tipp
Das Lila des Gemeindebriefes aus Bad Wimpfen & Hohenstadt ist einerseits Identifikationsmerkmal, andererseits stellenweise sehr dominant und dunkel. Man könnte es in verschiedenen Schattierungen verwenden und/oder um andere Farben ergänzen, um das Erscheinungsbild des Heftes leichter

und heller zu machen. Für meinen Geschmack sind die Seitenzahlen sehr groß und könnten mehr Platz für auffällige Überschriften lassen. Dann kämen die vielen spannenden Geschichten und Informationen aus dem Gemeindeleben noch besser zur Geltung.

Anna Berting



Die Zitate aus der Gemeinde sind ansprechend arrangiert und könnten noch um Porträtfotos ergänzt werden. Das würde die Seite bunter und persönlicher machen.