

Ein besonderes Logo

Evangelisch-Lutherische Kirchengemeinde Sehestedt:
Gemeindebrief mit fröhlichem Touch

Titel: Gemeindebrief
Auflage: 500 Exemplare
Umfang: 20-24 Seiten
Ausgaben: 4 im Jahr
Format: DIN A5



Titel
Was für ein schönes Logo! Sehestedt ist die einzige Ortschaft, durch die der Nord-Ostsee-Kanal mitten hindurch fließt. Die Kirchengemeinde hat deshalb in ihrem Emblem ein Schiff direkt neben die Kirche gesetzt. Das Wasser unterm Bug unterbricht die Trennlinie im Layout geschickt. Ansonsten ist das Titelblatt des Gemeindebriefs für die Gemeinden Haby, Holtsee und Sehestedt sehr schlicht gehalten. Ich würde vorschlagen, eine speziellere Schriftart für den Titel zu wählen und den Monatsspruch am unteren Seitenende mit einem Kasten oder einer anderen Farbe vom Rest abzuheben.

Layout
Die harmonischen Farben für die Artikelkategorien strukturieren das Heft nachvollziehbar und geben ihm einen fröhlichen Touch. Am unteren Seitenende werden sie wieder aufgegriffen und rahmen so den Inhalt. Die Kategorientitel sind allerdings größer gedruckt als die Überschriften. Das verwirrt manchmal und sollte umgekehrt

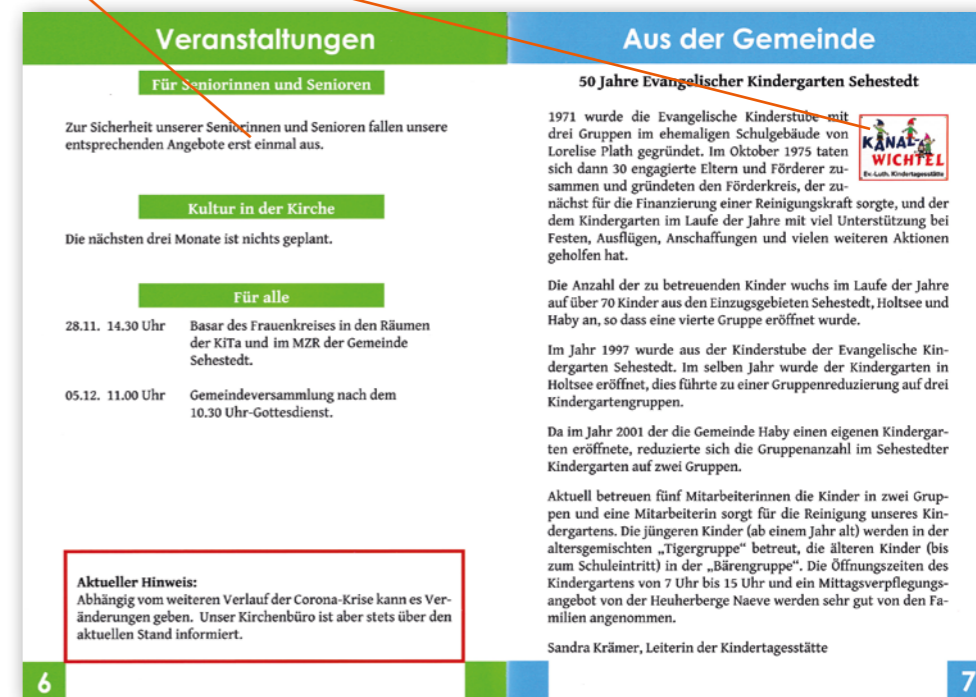
Das Logo der Ev.-Luth. Kirchengemeinde Sehestedt hat **Wiedererkennungspotenzial**. Es könnte noch größer gedruckt werden. Das frühlingshafte Bild wirkt für die Winterausgabe etwas fremd.

Während des Corona-Winters gibt es nicht viele **Veranstaltungen** anzukündigen. Damit die Seite nicht so traurig leer bleibt, ließe sich ein schönes Foto platzieren oder ein Bibelspruch, der Mut macht. Nur beim genauen Hinsehen entdeckt man das kleine Bild vom Kindergartenlogo. Gerade vom Kindergarten sollte sich ein lebendigeres Foto finden lassen.

sein. Bei den Artikeln fällt auf: Auch wenn die Schriftgröße recht groß gewählt ist, sollte der Text unbedingt zweispaltig gesetzt werden. Dann schweift der Blick beim Lesen nicht so schnell ab.

Bilder
Nur der Artikel zur Kantorei ist mit Fotos geschmückt. Da geht mit Sicherheit noch mehr, um den Gemeindebrief lebendig und ansprechend zu gestalten. Besonders bei Gruppenfotos muss die Redaktion zudem darauf achten, eine angemessene Druckgröße zu wählen, damit man alle Abgebildeten erkennen kann. Eine kleine Erklärung braucht es für die Symbole im Gottesdienstplan: Was bedeutet der Traktor? Und was die Sonne? Für die Eingeweihten sicherlich selbstverständlich, aber die Redaktion sollte auch die Besucher:innen und Zugezogene im Blick behalten.

Der Tipp
Das schöne Logo der Sehestedter hat mehr Aufmerksamkeit verdient: Auf der Titelseite könnte es vergrößert und auch im Inneren wieder aufgenommen werden. Ich würde es zum Wiedererkennungsmerkmal des Blattes stilisieren: vielleicht auch mal nur das Schiff, nur das Wasser oder nur die Kirche? Außerdem fehlt dem Gemeindebrief noch ein Inhaltsverzeichnis. Wie wäre es, darin die Farben der Kategorien aufzugreifen? Ein technischer Hinweis zum Schluss: Die Bildnachweis-Sparte braucht Seitenzahlen, damit man die Nachweise den Bildern zuordnen kann. Und es fehlt die Angabe des oder der „Verantwortlichen im Sinne des Pressegesetzes“. *Anna Berting*



6

7



Die Bilder sind zwar etwas klein, aber so ausgewählt, dass sie harmonisch zusammenpassen. Eine **Bildunterschrift** ist schnell ergänzt. Gut ausgewählt ist der Hintergrund für die Collage: Er drängt sich durch das unauffällige Hellgrau und den geringen Kontrast nicht in den Mittelpunkt, aber lässt die Seite auch nicht leer aussehen.